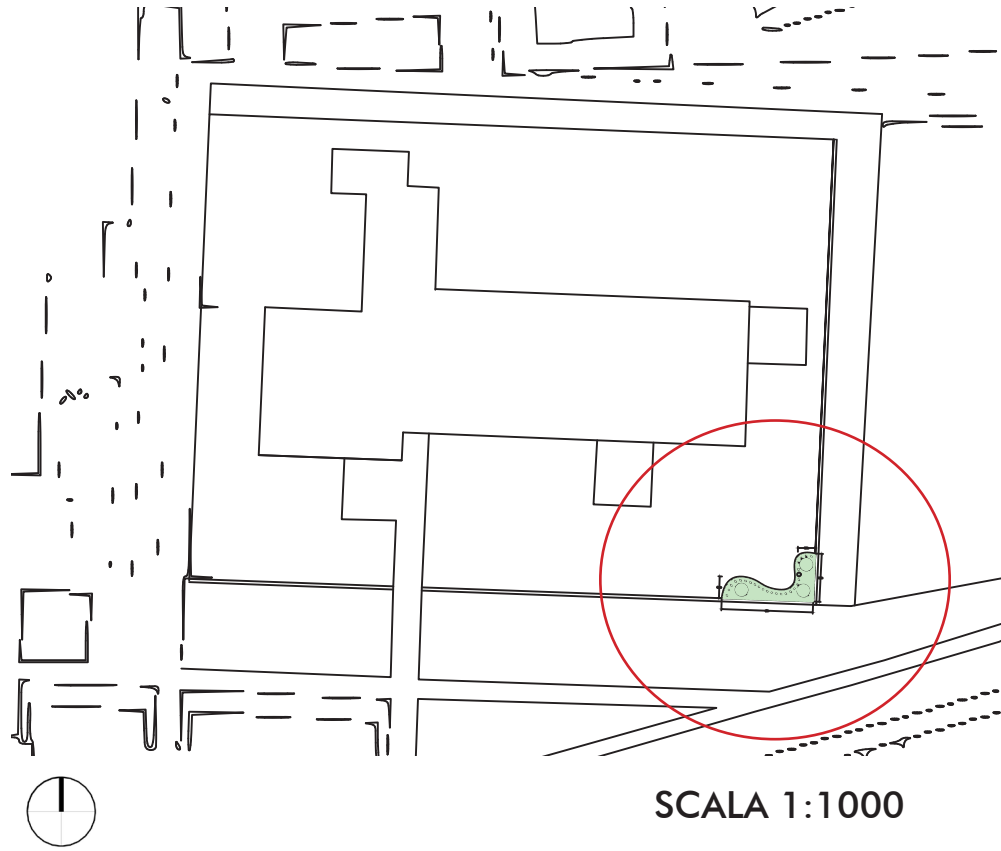


# ISOLA DELLA BIODIVERSITA'

## Il contesto

L'area di progetto è una porzione del giardino della scuola materna "Arcoblaeno" nel comune di Segrate.

L'aiuola è in una posizione tale per cui si determina una condizione di mezz'ombra, a fianco della siepe che funge da perimetro della scuola.



SCALA 1:1000

## Le specie del progetto

**SPECIE ARBOREE**  
**Pc** - *Pyrus communis*

**SPECIE ARBUSTIVE**  
**Ee** - *Euonymus europaeus*  
**Cs** - *Cornus sanguinea*

**SPECIE ERBACEE**

**SPECIE ERBACEE PER IM POLLINATORI**

- Achillea millefolium*
- Bellis perennis*
- Anthyllis vulneraria*
- Campanula rotundifolia*
- Gallium mollugo*
- Daucus carota*
- Centaurea jacea*
- Festuca rubra*
- Gallium verum*
- Glechoma hederacea*
- Helianthemum nummularium*
- Hieracium pilosella*
- Lotus corniculatus*
- Origanum vulgare*
- Plantago lanceolata*
- Plantago media*
- Lolium perenne*
- Poa pratensis*
- Primula veris*
- Prunella vulgaris*
- Sanguisorba minus*
- Thymus pulegioides*

## References progettuali



Il giardino degli impollinatori - Liceo Sabin (Bologna), 2024



Rotatoria Amica delle Api, Comune di Calenzano, 2022

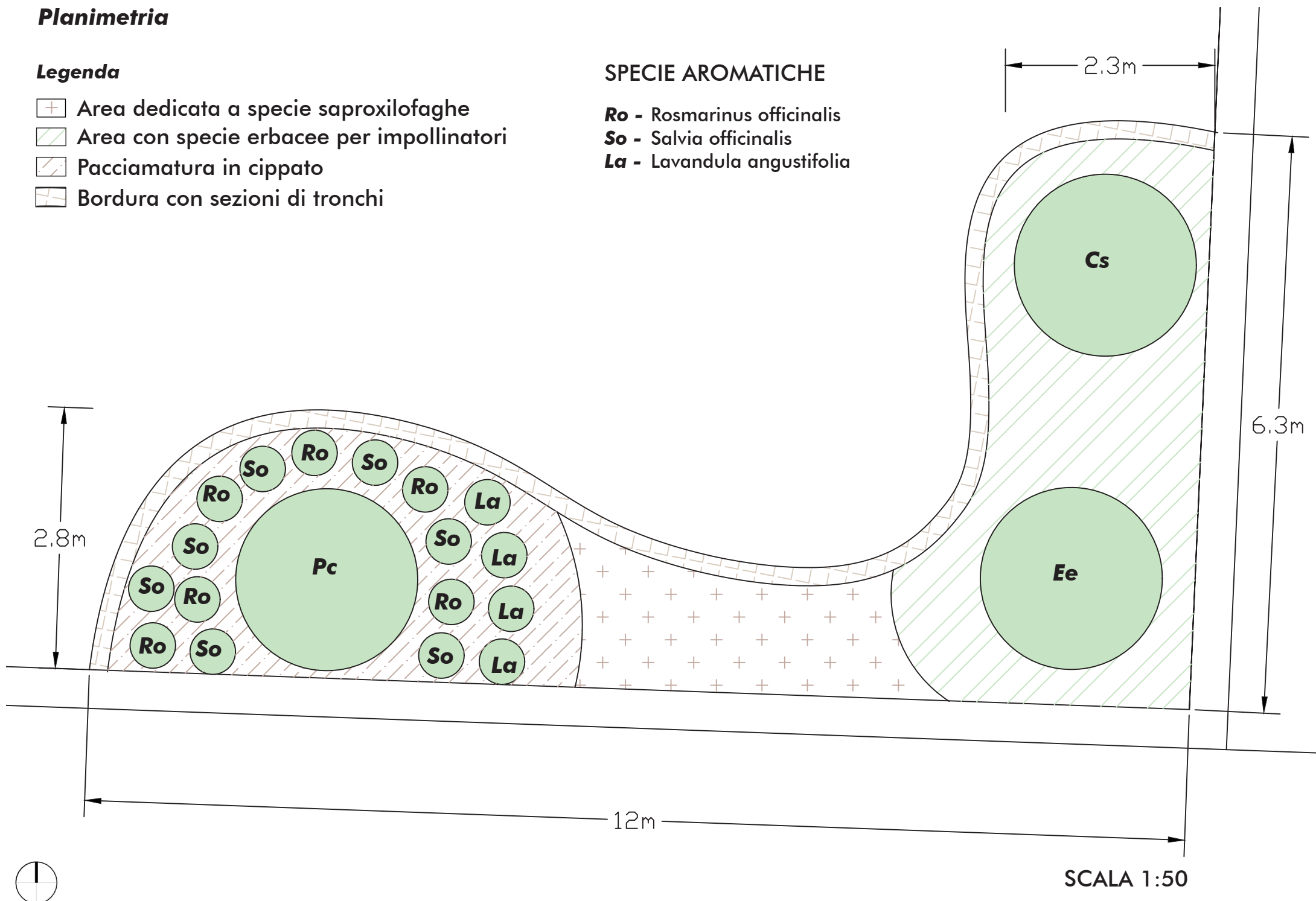
## Planimetria

### Legenda

- Area dedicata a specie saproxilofaghe
- Area con specie erbacee per impollinatori
- Pacciamatura in cippato
- Bordura con sezioni di tronchi

### SPECIE AROMATICHE

- Ro** - *Rosmarinus officinalis*
- So** - *Salvia officinalis*
- La** - *Lavandula angustifolia*



SCALA 1:50