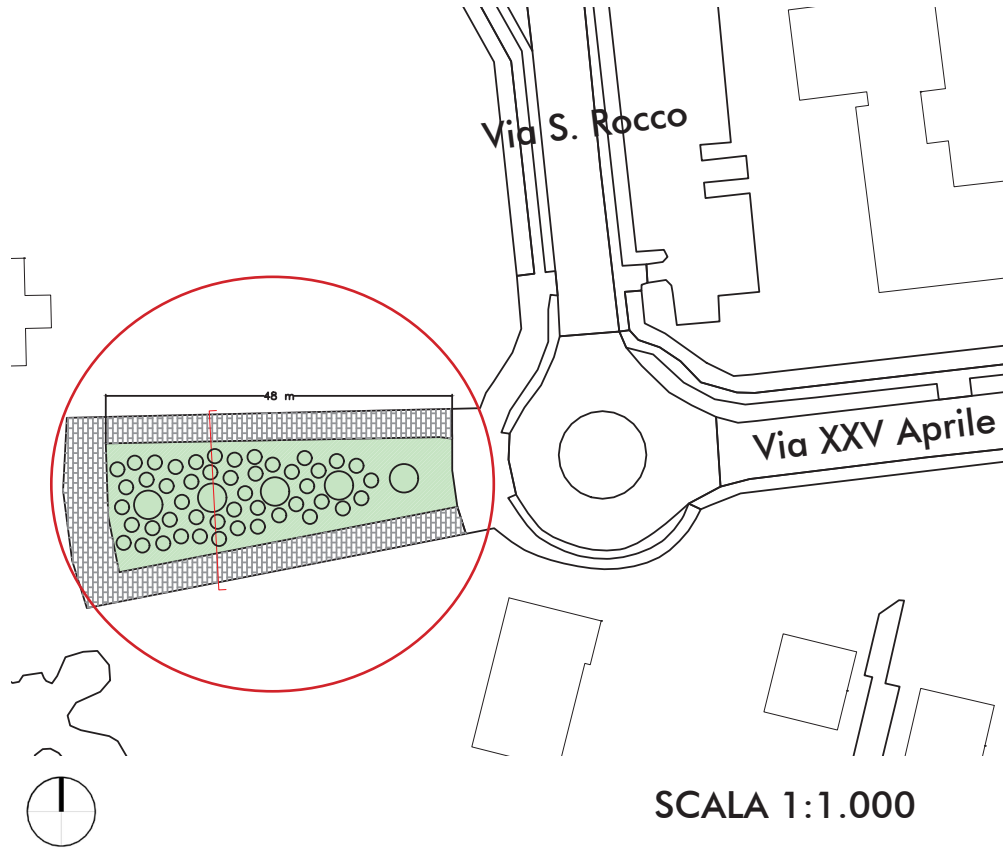


ISOLE DELLA BIODIVERSITA' - COMUNE DI SEGRATE

Il contesto

L'area di progetto, di circa 661 m², si colloca all'ingresso del Centro Parco di Segrate. Tale area è molto frequentata e presenta impianto di irrigazione. Nel progetto si creerà una fascia arbustiva con specie autoctone locali al centro e due fasce esterne lasciate invece a prato.





SCALA 1:1.000

Foto



Planimetria

Legenda

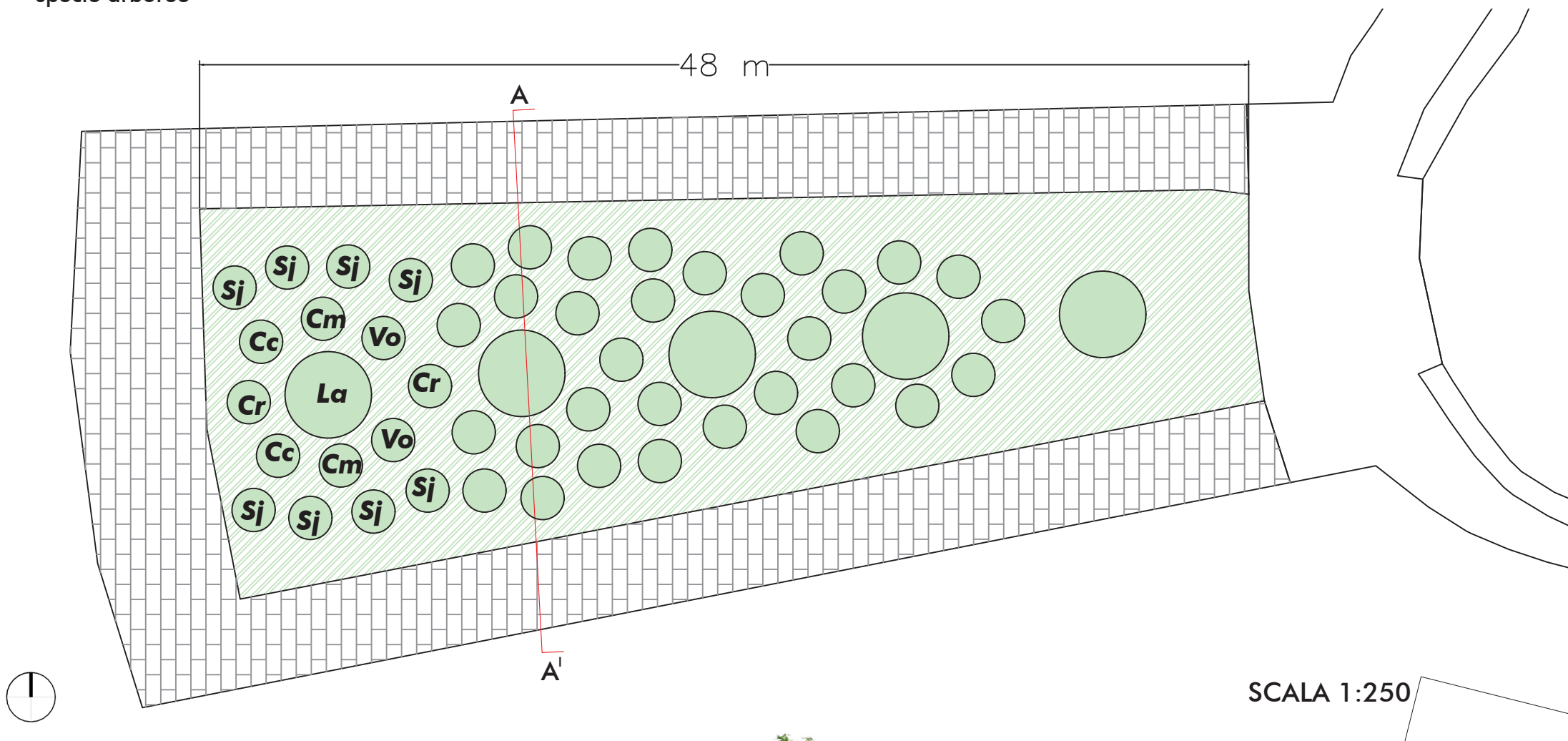
-  Area pavimentata
-  Area a prato

Per l'impianto:

- uso di shelter e dischi pacciamanti a protezione delle giovani piante
- uso di ancoraggi biodegradabili per le specie arboree

Le specie del progetto

- La** - Laburnum anagyroides (x5)
- Cm** - Cornus mas (x10)
- Vo** - Viburnum opulus (x10)
- Cr** - Crataegus monogyna (x6)
- Cc** - Cotinus coggygria (x10)
- Sj** - Spartium junceum (x18)



SCALA 1:250

Sezione - in scala 1:100

