

Basiliche, A. Rossi

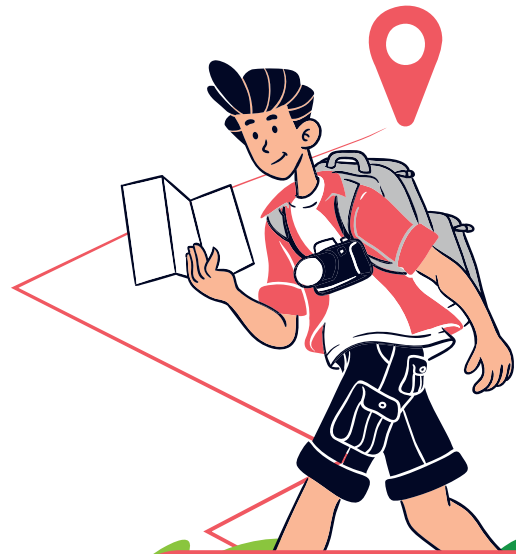
Vuoi maggiori informazioni?

Inquadra il QR CODE per seguire i percorsi, ascoltare i podcast e guardare i video



 
 AmbienteAcqua Onlus
www.ambienteacqua.it

GIRAPARCHI Natura in città



Basiliche - A. Rossi

comune.milano.it/municipio1



Basilica di San Lorenzo

Dedicata a uno dei sette diaconi di Roma, San Lorenzo è una delle chiese più antiche di Milano. Sorta sull'area di un antico tempio romano, la Basilica è stata soggetta a diverse ricostruzioni che ne hanno però mantenuto l'impianto originale, con pianta centrale quadrata. Nel 1573, in particolare, Carlo Borromeo fece ricostruire la basilica dall'architetto Martino Bassi, realizzando una nuova cupola che ad oggi risulta ancora la più grande di Milano. Al suo interno sono presenti diverse cappelle, tra cui la più importante è quella di Sant'Aquilino.

Chi a Milano non conosce le famose Colonne di San Lorenzo? In pochi però sanno che queste provenivano in realtà da edifici romani del II secolo d.C., spostate poi per completare l'ingresso alla Basilica di San Lorenzo. Passando per il Parco Giovanni Paolo II si arriva alla Basilica di Sant'Eustorgio, altro gioiello di storia e architettura milanese e si prosegue fino al Giardino Attilio Rossi, che ospita la Conca di Viarenna.

Storia dell'itinerario

Conca di Viarenna

I grossi blocchi di marmo di Candoglia utilizzati per costruire il Duomo di Milano arrivavano in città tramite il Naviglio Grande. Prima di raggiungere l'allora Laghetto di Santo Stefano per venire sbarcati, dovevano però superare un dislivello di 2 metri tra il Naviglio e il Laghetto Darsena. Per superare questo dislivello venne costruita nel 1438 la Conca di Viarenna, di cui si possono vedere ancora i resti presso il Giardino Attilio Rossi.




Cappella Portinari

All'interno della Basilica di Sant'Eustorgio si può visitare la Cappella Portinari, uno degli esempi più completi e conservati di Rinascimento lombardo. Commissionata come luogo di sepoltura privata per il banchiere Pigiello Portinari, presenta una struttura che si ispira alla Basilica fiorentina di San Lorenzo, progettata da Brunelleschi. Al centro della cappella, affrescata da Vincenzo Foppa, è collocata l'arca che ospita le spoglie di San Pietro Martire.



LEGENDA

 Itinerario

-  1. Basilica di San Lorenzo Maggiore
-  2. Colonna di San Nazzaro
-  3. Parco delle Basiliche
-  4. Cappella Portinari
-  5. Basilica di Sant'Eustorgio
-  6. Giardino condiviso di via Scaldasole
-  7. Giardino Attilio Rossi
-  8. Conca di Viarenna

 Alberi rilevanti

Scala: 1:1650

Mappa: OpenStreetMap

